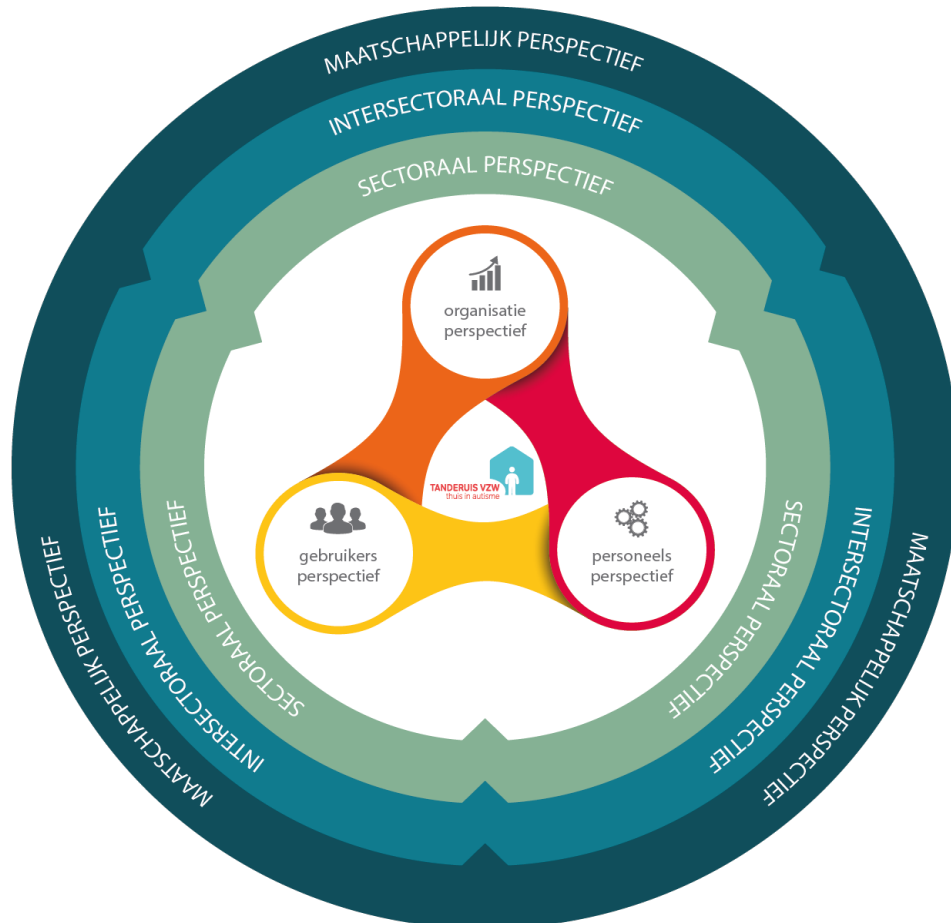


MISSIE EN VISIE

De missie en visie van Tanderuis vzw vertrekt vanuit verschillende perspectieven zoals schematisch weergegeven in onderstaand schema.



Tanderuis vzw vanuit organisatieperspectief

Handicap-specifieke dienst: Tanderuis vzw biedt hoogstaande kwalitatieve autisme-specifieke zorg aan.

Expertisecentrum: Tanderuis vzw wil vanuit zijn positie als autisme-specifiek expertisecentrum zijn kennis met betrekking tot autisme verspreiden (bv. outreachfunctie, ASStheek) en het autismebewustzijn in de maatschappij vergroten met als doel bij te dragen tot een autismevriendelijke samenleving.

Gevarieerd aanbod voor mensen met autisme* van 0 tot 65 jaar: Het begeleidingsaanbod van Tanderuis vzw situeert zich hoofdzakelijk in de rechtstreeks toegankelijke hulp (RTH). De kernopdracht van Tanderuis vzw binnen deze rechtstreeks toegankelijke hulp is mobiele begeleiding (thuisbegeleiding). Daarnaast biedt Tanderuis vzw nog 5 andere zorgfuncties aan in kader van RTH: ambulante begeleiding (bv. kortbegeleiding, info- en adviesgesprekken door contactpersonen, ambulante werking vroegbegeleiding, adolescenten en -volwassenenwerking), groepsbegeleiding (bv.

grootouderwerking, cursussen, brussenwerking, vrijetijdsondersteuning), dagopvang (bv. vakantiecampen zonder overnachting), verblijf (vakantiecampen met overnachting, weekends, logeermogelijkheden) en outreach (kennisoverdracht) aan. Tanderuis vzw beschikt ook over een beperkte erkenning MFC en richt zich ook tot personen met een persoonsvolgend budget als vergunde zorgaanbieder.

Provinciaal georganiseerd: Tanderuis vzw is werkzaam in alle gemeenten van de provincie Oost-Vlaanderen. Er bestaan geen regionale blinde vlekken in het zorgaanbod van Tanderuis vzw.

Lerende organisatie : Tanderuis vzw profileert zich als lerende organisatie, m.a.w. staat open voor en integreert nieuwe kennis en inzichten inzake autisme, inzake sectorale evoluties, inzake intersectorale ontwikkelingen en breed maatschappelijke evoluties.

Ecologisch verantwoord en duurzaam ondernemerschap: Tanderuis vzw bouwt zijn autisme-specifiek zorgaanbod uit met respect voor mens en milieu (o.a. milieufonds, duurzaam verbouwen van gebouwen, stimuleren van ecologisch verantwoorde vervoersmiddelen, digitaliseren om papierberg te verminderen, respect voor balans draagkracht-draaglast bij medewerkers).

Samenwerkende organisatie: Tanderuis vzw is autonoom, dat wil zeggen dat de aangeboden hulpverlening onafhankelijk is van de hulpverlening die wordt aangeboden door andere zorgaanbieders. Autonomie verhindert echter niet dat we een goede samenwerking uitbouwen met andere hulpverleningsinstanties in functie van de noden van de cliënt. Om eigen tekortkomingen of kwetsbaarheden op organisatieniveau op te vangen leggen we contacten met andere organisaties en onderzoeken we welke vorm van samenwerking mogelijk is.

Tijdelijke ondersteuning: De ondersteuningsvormen van Tanderuis vzw hebben een tijdelijk karakter omdat we de wachttijden willen beperken. Door de duur van de dienstverlening te beperken, garandeert de dienst een gezonde balans tussen instroom en uitstroom. Vanuit cliëntperspectief ondersteunt dit de visie dat we de ouders/cliënten in hun eigen kracht willen versterken (en niet afhankelijk willen maken van externen).

Tanderuis vzw vanuit gebruikersperspectief

Autismevriendelijk : De problematiek autisme vraagt een zeer specifieke benadering opdat verdere ontwikkeling van de persoon met autisme mogelijk zou zijn. Dit houdt in dat bij het begeleiden in de eerste plaats rekening gehouden wordt met de handicap autisme om pas in tweede instantie noden betreffende andere (aanverwante) problematiek te ondersteunen. In Tanderuis vzw vertrekt elke hulpvraag vanuit de problematiek autisme. De vraag naar ondersteuning binnen de problematiek autisme vormt het eerste en belangrijkste mandaat van alle medewerkers.

Open huis voor mensen met autisme : Tanderuis vzw staat open voor alle mensen met autisme die nood hebben aan extra ondersteuning. In de rechtstreeks toegankelijke hulp zijn geen drempels (geen toegangspoort, geen belemmerende toelatingsvoorwaarden). Capaciteitstekorten veroorzaken wel dat de vraag naar ondersteuning groter is dan het aanbod wat resulteert in hinderlijke wachttijden voor thuisbegeleiding. Door het aanbieden van specifieke overbruggingshulp tijdens de wachttijden probeert Tanderuis vzw de hinderlijke effecten ervan te milderen.

Kwaliteitsvol leven : Tanderuis vzw wil bijdragen aan de optimalisering van een kwaliteitsvol leven. Dit wordt enerzijds binnen de individuele thuisbegeleiding nagestreefd door de wensen en noden van de gebruiker te beluisteren en hindernissen die het realiseren hiervan in de weg staan te proberen weg te werken. Anderzijds is er het aanbod binnen de overbruggingshulp waarmee we zowel naar de context als naar de persoon met autisme zelf een aanbod willen creëren die de specifieke noden opvangen waar binnen de maatschappij nog teveel hiaten zijn.

Contextgericht: Tanderuis vzw werkt naast persoonsgericht ook sterk contextgericht, hieronder begrijpen we het versterken van het netwerk (gezin, familie, vrienden, school, vrijetijd, werk, ...). Het is vaak één van de primaire doelstellingen in de begeleiding om de ondersteunende context op te bouwen of uit te breiden. Het netwerk biedt de noodzakelijke krachten om een optimale deelname van cliënt in een gemeenschap te verwezenlijken. In functie van de vragen en noden wordt een actieve samenwerking georganiseerd met de personen en diensten in het sociaal netwerk van de gebruiker (partner, familie, vrienden, buurtbewoners, vrije tijdsbesteding, school, CLB, werkomgeving en andere (hulpverlenings)instanties).

Krachtgericht: Het doel van de begeleiding is het optimaliseren van de aanwezige krachten van de cliënt, het vaardiger maken in het omgaan met de handicap autisme om zo de zelfstandigheid te vergroten. Onze dienst wil ouders ook mondiger maken in hun relatie met andere dienstverleners. De begeleider neemt de taken van de gebruiker niet over maar gaat een partnerschap aan en maakt de gebruiker sterker en zichzelf op termijn dus overbodig. De ondersteuningsvormen van Tanderuis vzw hebben een tijdelijk karakter enerzijds omdat we de wachttijden willen beperken, anderzijds garandeert dit een gezonde balans tussen instroom en uitstroom wat vanuit cliëntperspectief resulteert in een positieve balans tussen afhankelijkheid en zelfstandigheid.

Tijdelijke ondersteuning: De ondersteuningsvormen van Tanderuis vzw hebben een tijdelijk karakter omdat we de wachttijden willen beperken. Door de duur van de dienstverlening te beperken, garandeert de dienst een gezonde balans tussen instroom en uitstroom Vanuit cliëntperspectief ondersteunt dit de visie dat we de ouders/cliënten in hun eigen kracht willen versterken (en niet afhankelijk willen maken van externen).

Tanderuis vzw vanuit personeelsperspectief

Competente en complementaire medewerkers: Tanderuis vzw werkt interdisciplinair. Onder interdisciplinariteit verstaan we niet zozeer verschillende functies binnen één team maar wel de verscheidenheid in basisopleidingen, bijkomende vormingen, cursussen en specialisaties, ervaring van de begeleiders, stijlverschillen, ... en de wederzijdse beïnvloeding hiervan en verrijking hierdoor via intervisie. Hierdoor worden verschillende theoretische visies inzake de handicap autisme, gezinsgericht-, contextueel, systeemtheoretisch, integratief, oplossingsgericht en krachtgericht werken geïntegreerd in de werking. Op niveau van de dienst is het noodzakelijk dat psychotherapeutische knowhow intern aanwezig is om via interne intervisiegroepen blijvend input te kunnen doen naar het team toe.

Vitale en veerkrachtige medewerkers : Tanderuis vzw stelt het welbevinden en de zelfzorg van zijn medewerkers centraal. Hulpverleners kunnen gebruikers maar goed ondersteunen als ze ook goed

voor zichzelf kunnen zorgen. Begeleiders kunnen maar gezinnen versterken als ze ook zorg dragen voor een evenwichtige balans in hun eigen gezin- en privésituatie. Er wordt aandacht besteed aan een gezond werkklimaat en stresshantering binnen de job. Daarnaast is er aandacht voor een gezonde werk-thuis balans. Daarom voeren we in Tanderuis vzw ook een gezinsvriendelijk personeelsbeleid waarbij arbeidsomstandigheden en jobtime soepel kunnen worden aangepast.

Geëngageerde medewerkers : Tanderuis vzw informeert zijn medewerkers uitvoerig over beleidskeuzes en ontwikkelingen vanuit de overheid. Tanderuis vzw stimuleert inspraak en participatie van medewerkers bij intern beleid en uitbouw van het zorgaanbod. Er heerst een open cultuur. Dit resulteert in gemotiveerde en geëngageerde medewerkers.

Zelfsturende teams : Tanderuis vzw biedt medewerkers maximaal vertrouwen en geeft grote vrijheid in organisatie van de jobinhoud. Daartegenover staat het kunnen dragen van belangrijke verantwoordelijkheid. Medewerkers sturen zelf hun teamwerking. De leidinggevende heeft hierbij hoofdzakelijk de rol van faciliterende teamcoach.

Aantrekkelijke werkgever : Tanderuis vzw biedt medewerkers een uitdagende jobinhoud, met veel mogelijkheden tot bijscholing, variatie qua inzet in zorgfuncties en werkingsaspecten, opnemen van verantwoordelijkheden en mogelijkheid tot doorgroeien en migratie.

Tanderuis vzw vanuit sectoraal perspectief

Tanderuis vzw ontwikkelt niet enkel vanuit zijn eigen gebruikers-, personeels- of organisatieperspectief maar wordt ook beïnvloed door perspectieven buiten de grenzen van de eigen organisatie. Het sectoraal perspectief is daar één van. Wat is de kijk van onze sectorale subsidiërende overheid, VAPH, op zorg? Ontwikkelingen binnen de VAPH-sector beïnvloeden hoe Tanderuis vzw zichzelf verder kan en mag uitbouwen : o.a.

- IFIC systeem
 - Afstemming verloning en barema's personeel
- Krachtig samenwerken in sectorale netwerken
 - Liga Autisme Vlaanderen
 - Provinciaal overleg minderjarigen VAPH
 - Samenwerking SLP
- Toepassing nieuwe RTH Wetgeving
 - Aanpassing norm
 - Inkanteling vrijwilligerswerking
 - Flexibilisering RTH (open functie, experimenteerruimte)
 - Regionale verankering
 - Intersectorale samenwerking

- Sociaal ondernemerschap
 - Uitbouw begeleidingsaanbod ifv gedetecteerde behoeften doelgroep
 - Verdere uitbouw "open huis voor autisme filosofie"
- Wachtlijstbeleid
 - Leeftijdsspecifiek
 - Regiospecifiek

Tanderuis vzw vanuit intersectoraal perspectief

Daarnaast zijn er ook heel wat intersectorale evoluties die invloed hebben op de verdere uitbouw van Tanderuis vzw : o.a.

- Vermaatschappelijking van de zorg
 - Krachtgericht werken: verdieping realiseren
 - Aansluiten op burgerschapsmodel met regie van zorg in handen van de burger
- Krachtig samen werken in intersectorale netwerken
 - 1G1P : detachering personeel beperken bij UB, spreiden onder meerdere medewerkers
 - Crisisbegeleiding
 - Activeringstrajecten
 - Pleegzorg Oost-Vlaanderen
 - Tabor
 - ...
- Onderwijs
 - Vervanging M-decreet door begeleidingsdecreet
 - Afstemming GIO met ondersteuningsnetwerken
- Handicapspecificiteit versus generalisme
 - Bewaken en stimuleren van handicapspecifiek denken in intersectorale netwerken
- Verhoogde intersectorale aandacht voor vroegdetectie en vroegbegeleiding
 - Afstemming vroegbegeleidingsteam
- Intersectoraal kwaliteitsbeleid
 - Nieuw kwaliteitshandboek
 - Kwantificeren en protocolleren van de zorg

Tanderuis vzw vanuit breed maatschappelijk perspectief

Tenslotte onderkennen we ook de breed maatschappelijke tendensen die mede bepalend zijn in de verdere uitbouw van Tanderuis : o.a.

Vermarkting van de zorg

- Niet exclusief afhankelijk van subsidies VAPH
- Diversiteit aan financiële bronnen opbouwen o.a. Agentschap Opgroeien, VDAB, Sociale Maribel, FOD, projectsubsidies, sponsoring, ...
- Inzetten van opgebouwde eigen reserves in kerntaak
- Prijsafspraken ifv PVF
- Omgaan met concurrentie

Inclusie als doel

- Meewerken aan uitbouw autismevriendelijke samenleving

Regionalisering

- Samenwerken met regionale partners
- Uitbouw begeleidingsaanbod op diverse regionale niveaus (gemeenten, Eerste lijnszone's, Zorgregio's, Provincie, Vlaanderen)
- Loketfunctie uitbouwen
- Activering interne regionale teams

- Informatisering/digitalisering:
 - Verdere uitbouw portaal cliënten, personeel en externe netwerken
- Informatieveiligheidsbeleid
 - GDPR – privacy : gedragscode actualiseren
 - Ruimere informatieveiligheid
- Duurzaamheidsbeleid
 - Klimaatplan opstellen en actueel houden
 - Duurzaam personeelsbeleid: psychisch welzijn medewerkers
 - Interne werkgroep Kompas
 - Bewaking 'kleinschaligheid' in groter wordende dienst
- Besparingen
 - Creatieve aanpak: meer doen met dezelfde middelen in beperkte tijd
 - Uitbouw ambulante werking
 - Uitbouw digitaal aanbod: digitale begeleidingen, webinars, ...
- Erkenning klinisch psychologen en orthopedagogen
 - Uitbouw Tanderuis als stagedienst

* 'mensen met autisme' : Nota autisme als handicap versus neurodiversiteit

Tanderuis is een voorziening die gesubsidieerd wordt door het VAPH (Vlaams Agentschap voor Personen met een Handicap). Om recht te hebben op specifieke ondersteuning van onze dienst is een diagnose autisme, gesteld door een multidisciplinair team of psychiater, noodzakelijk.

Binnen elke begeleiding die wij opstarten, vertrekken wij vanuit de unieke vraagstelling van het individu dat zich bij ons aanmeldt. In onze dagelijkse werking zien wij de persoon in zijn neurodiversiteit en concrete context. Autismen maakt deel uit van de persoon, dit houdt zowel positieve aspecten in als uitdagingen die het leven in onze samenleving soms moeilijker kunnen maken. In onze communicatie gebruiken wij daarom 'een persoon met autisme', dit vooral vanuit de intentie om de unieke persoon centraal te stellen. Sommige mensen vinden dit echter stigmatiserend en prefereren 'autistisch persoon' omdat hierdoor meer erkenning komt voor de verwevenheid met de identiteit. Los van de manier van taalgebruik, gaan wij ervan uit dat door onze manier van werken ons respect voor het unieke individu op zich en de aandacht voor neurodiversiteit vanzelf duidelijk wordt.